

# Kilpailuohjeet

## Varsinais-Suomen AM-partiosuunnistus 26.8.2014

Lopulliset kilpailuohjeet ovat nähtävillä kilpailupäivänä kilpailukeskuksessa.

### Säännöt

Kilpailussa noudatetaan SSL:n sääntöjä, sekä V-S:n suunnistuksen ja näitä järjestäjän antamia ohjeita.

### Toimihenkilöt

Kilpailunjohtaja: Simo Uusikartano

Ratamestarit: Jaakko Raula ja Kari Lehto

Valvoja: Pasi Viberg, Turun Suunnistajat

Tuomarineuvoston pj: Juhani Jokinen, MaMa, Joosefiina Kukkonen, AngA, Jukka Lehtonen, Turun NMKY

### Kartta

Tulostekartta (Multiprint), päivitys 2014, mittakaava 1:10 000, käyräväli 2,5 m. Koko A4, kartta on muovikotelossa.

### Rastimääritteet

Rastimääritteet ovat kartassa, ei irrallisia.

### Lähdöt, sarjat ja matkat

Kaikki lähdöt väliaikalähtöinä. Lähtöajat julkaistaan kilpailusivuilla ma 25.8.2014 kuluessa.

### Lähdön toiminta

Emitin nollaukseen partio kutsutaan 3 min ennen lähtöä.

Partio ottaa omat karttansa lähtöhetkellä omalla sarjatunnuksella varustetusta karttaämpäristä.

Lähtö 1 700 m, punainen viitoitus, HUOM! Varovaisuutta tien ylitykseen ennen lähtöpaikkaa. Mahdollinen lämmittely matkalla lähtöön, ei päällystetyllä tiellä.

H21	6,7 km
H17-20	5,7 km
H16	4,3 km
H120	6,2 km
H150	5,7 km
H180	5,5 km
H210	4,1 km
D21	5,7 km
D17-20	4,3 km
D16	4,1 km
D120	5,5 km
D150	4,1 km

Kuntosuunnistus 3,3 km

Kuntosuunnistus 5,0 km

Kuntosuunnistus 7,2 km

Lähtö 2 800 m, sininen viitoitus. Viitoitetulta reitiltä ei saa poistua.

H14	2,2 km
H12	2,0 km
H240	2,4 km
D14	2,2 km
D12	2,0 km
D180	2,4 km

Ratapituudet ovat ohjeelliset. Kilpailun luonteesta johtuen täsmällisten pituuksien antaminen on mahdotonta.

## Mallirasti

Opaspaalun lähellä, jossa Emitin tarkistusmahdollisuus (0-leimasin)

## Kilpailunumerot ja partioiden kokoonpanot

Jokainen partion jäsen käyttää kilpailunumeroa. Miehillä on mustat numerot (Baltic Tank), naisilla punaiset (Multiprint). Kilpailunumerot ja Emit -tarkistuslipukkeet ovat kilpailukeskuksessa, joukkueen numerolla varustetussa kassissa.

Partioiden numerot ja kokoonpanot ovat nähtävillä kilpailusivuilla ja kilpailukeskuksessa (tulostaulu). Partion kokoonpanon muutokset infoon / tulospalveluun.

Omat hakaneulat kilpailunumeroiden kiinnittämiseen!

## Emit

Emit -kilpailukortin nollaus on lähtöalueella ja kilpailukeskuksessa. Kilpailija vastaa itse siitä, että juoksee ilmoitetulla emit -kortilla ja että emit -kortti toimii / nollataan.

Emit -kortin numeron voi vaihtaa veloituksetta tulospalvelussa.

Emit -kortin vuokra 3 €. Palauttamatta jääneestä emit -kortista veloitetaan 80 euroa.

## Ohjeita partiosuunnistukseen

Partio suunnistaa yhdessä rastiväliviivoilla merkityn reitin hajaantumisrastille, jossa jakaa rastit jäsentensä kesken. Partion on saavuttava kokonaisena hajaantumisrastille. Rastilla on järjestäjien kuulakärkikyniä käytettäväksi jakomerkintöihin (suositellaan omien ns "yliviivauskynien" käyttöä).

HUOM! Lähtö 1:n sarjoilla on hajontarastien keskellä kaksi kaikille partion jäsenille pakollista rastia, koodit 96 ja 97, jotka on yhdistetty rastiväliviivalla (tien ylitys). Näillä rasteilla käynnin aikana partion EI TARVITSE olla yhdessä!!!

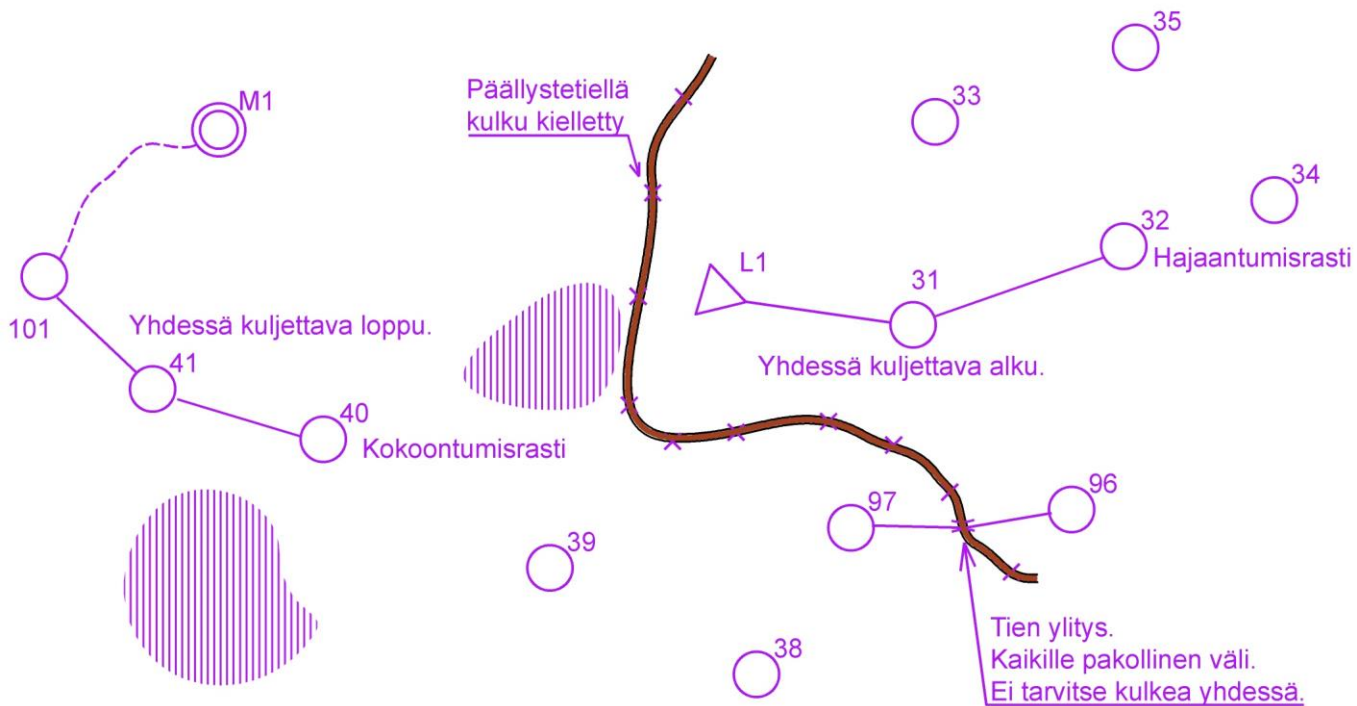
Tien ylityspaikka on merkitty maastoon valkoisella Turun Sanomien muovinauhalla.

Pellon ylityspaikka on merkitty maastoon samanlaisella nauhalla.

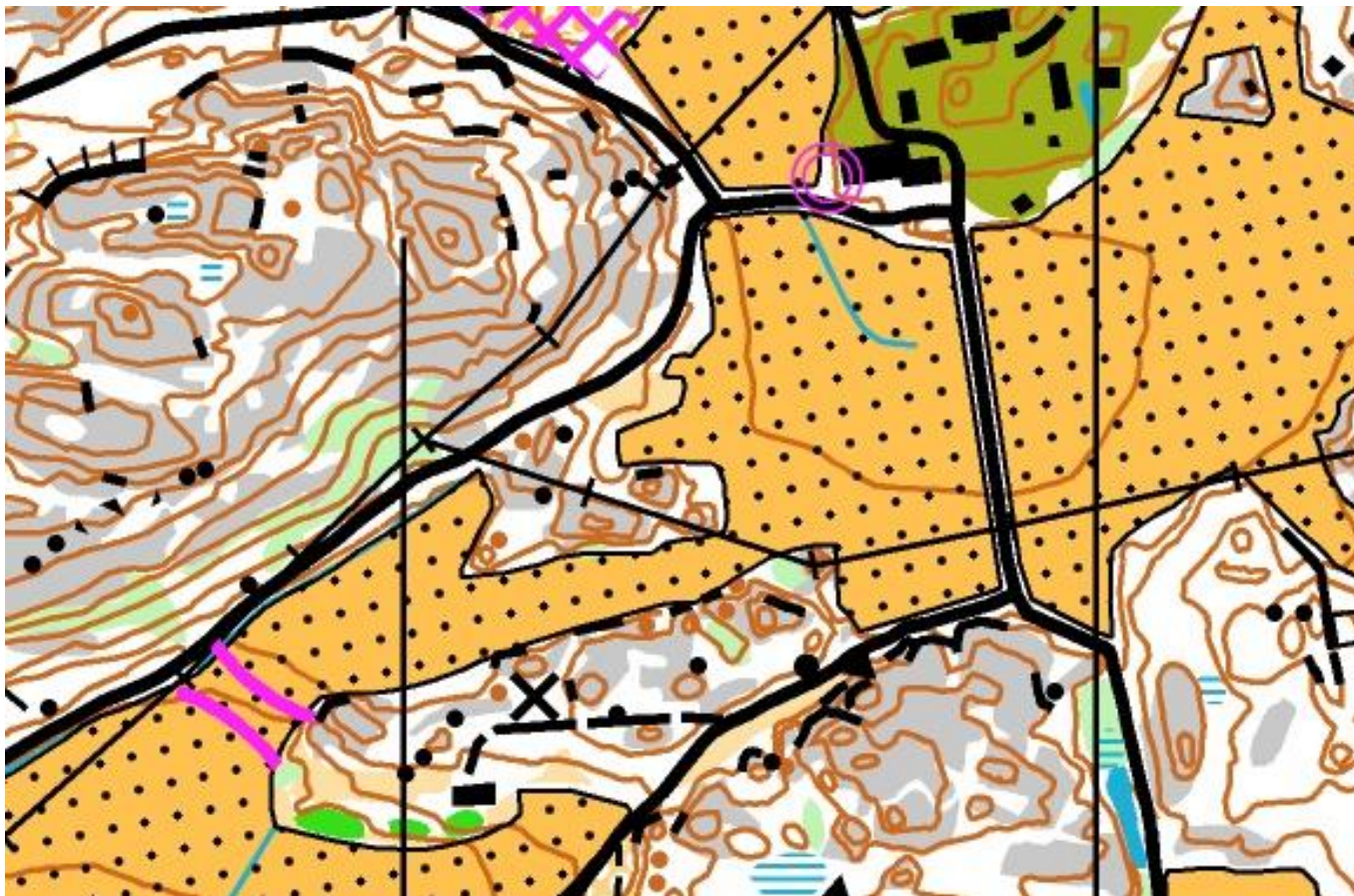
Hajontarastien jälkeen partio kokoontuu kokoontumisrastille, josta jatkaa yhtenä partiona rastiväliviivoilla yhdistetyn reitin maaliin. Kaikki kilpailijat leimaavat alun ja lopun yhteisillä rasteilla, sekä lähtö 1:n joukkueet myös em. kahdella tien ylitykseen liittyvällä rastilla.

Kilpailusuoritus päättyy maalileimaukseen ja kaikki partion jäsenet leimaavat maalissa, partion johtaja viimeisenä.

# Mallikuva lähtö 1:n joukkueen radasta



Huom! Lähtö 1:n reitinvalinnoissa voidaan tarvittaessa juosta maalin läpi karttaan merkittyjä teitä pitkin.



Kilpailualueen halkaiseva maantie on kartassa merkitty kielletyksi! Maantien käyttö ja ylitys muusta kuin merkitystä kohdasta on EHDOTTOMASTI KIELLETTY!

Karttasymboli X = autonromu, ko symboli on rastipisteenä H21 –sarjassa.

### Kilpailumaaston ampumarata

Lähtö 1:n kilpailumaastossa on ampumaradan suoja-alue, jota käytetään kilpailumaastona. Ampumaradalla ei ole toimintaa kilpailun aikana. Kilpailun järjestäjän toimesta ampumaradalla on henkilö varmistamassa suunnistajien turvallisuuden. Ampumaradan suoja-alueelle saa mennä kilpailun aikana.

## Ohjeita kuntosuunnistukseen

Kuntosuunnistuksen lähdöt klo 18.00 – 19.00 välisenä aikana lähtö 1 vierestä.  
Matkat ovat 3,3 km, 5,0 ja 7,2 km.

Ilmoittautuminen infossa ja täyttämällä ilmoittautumislomake.  
Karttamaksu 5 euroa (vain käteinen).  
Kartan saa lähdöstä täytettyä ilmoittautumislomaketta vastaan.  
Emit -kortin vuokra 3 €. Palauttamatta jääneestä emit –kortista veloitetaan 80 euroa.

Viimeiseltä rastilta ei ole viitoitusta maaliin.  
Kuntosuunnistuksessa käytetään samaa maalia partiokisan kanssa, joten pyydämme, että ette häiritse kilpailijoiden maaliin tuloa.

## Maali

Viimeisiltä rasteilta on viitoitus maaliin valkoisella Turun Sanomien muovinauhalla.  
Kilpailusuoritus päättyy maalileimaukseen ja kaikki partion jäsenet leimaavat maalissa, partion johtaja viimeisenä.

## Käymälä

Vain kilpailukeskuksessa.

## Pukeutuminen ja pesu

Pukeutuminen kenttäolosuhteissa. Pesumahdollisuutta ei ole erikseen järjestetty.

## Kahvio

Kilpailukeskuksessa on kahvio.

## Ensiapu

Kilpailukeskuksessa. Huomioikaa sateiden liukastamat kalliot!

## Palkinnot ja tulokset

Kussakin AM -kilpailun sarjassa kolme parasta partiota palkitaan alueen mestaruusmitaleilla kuuluttajan ohjeiden mukaisesti.  
AM -partion ja kuntosuunnistuksen tulokset julkaistaan kilpailusivuilla.

*Tervetuloa!*

*Turun Metsänkävijät*